

敦賀市公文名 中古一戸建て

住宅ローン減税・登録免許軽減・不動産取得税軽減 対象物件



1,798 (税込) 万円

お支払い例

月々 45,541円

■北陸銀行 住宅ローン 固定金利特約型3年 【金利0.35%】35年返済 頭金なし
ボーナス返済なし 1800万円借入の返済例 (2024年4月現在) ※別途諸経費がかかります
※登記移転は弊社指定司法書士となります。

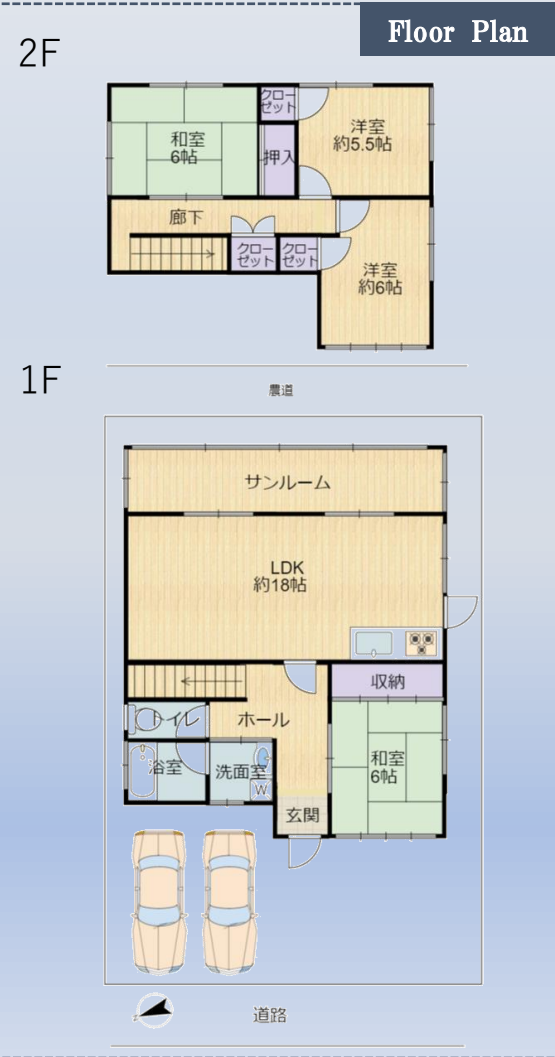
Renovation

- ◆外壁塗装、勝手口ドア交換
- ◆クロス貼替、フローリング上貼り
- ◆畳表替え、襖・障子張替え
- ◆キッチン・洗面台・浴室・トイレ 新品交換
- ◆シロアリ防除工事5年保証



MAP

360°



所在地 敦賀市公文名3号2番地22 (土地番/敦賀市公文名3号大田2番22)

- ◆土地 181.06㎡ (約55坪)
- ◆建物 1階/80.04㎡、2階/44.07㎡
- ◆構造 木造セメント瓦葺2階建
- ◆築年月 平成3年7月
- ◆土地権利 所有権
- ◆地目 宅地
- ◆接道 西側 約6.0m 間口約10.1m
東側 約4.0m 未舗装農道
- ◆都市計画 非線引き区域
- ◆用途 無指定
- ◆建ぺい率 60%
- ◆容積率 200%
- ◆交通 敦賀市コミュニティバス
中郷木崎線 和久野バス停
250m 徒歩4分
- ◆入居日 即時

◆駐車台数 並列2台以上

【ライフライン】上水道・下水道・プロパンガス (ガス会社指定あり)

【周辺環境】

- *栗野南小学校 (徒歩約14分) 約1.1km
- *栗野中学校 (徒歩約15分) 約1.2km
- *バロー敦賀店 約1.2km
- *敦賀生協診療所 約250m
- *ファミリーマート敦賀和久野店 約500m

4LDKリフォーム住宅
サンルームつき、水まわり新品交換済です。

株式会社イーハウジング

■宅地建物取引業・石川県知事(2)4234号 ■(公社)全日本不動産協会会員 ■(公社)不動産保証協会会員

取引態様
(売主)

〒921-8054 石川県金沢市西金沢5丁目305番地

TEL/076-227-9733 FAX/076-227-9734 0120-889-733

MAIL/info@e-housing.vc HP/http://www.e-housing.vc

会社HPはこちらから



不動産購入費用概算

物件所在地

敦賀市公文名3-2-22

物件価格	土地売買には消費税はかかりません 建物のみ消費税がかかります。	(税込)	17,980,000 円
公租公課 その他日割	【所有権移転日(登記日)をもって清算】 固定資産税・都市計画 (令和 6 年度: 42,700 円) 日割案分計算 円		
登記費用	【司法書士へお支払 ※司法書士指定あり】 ・移転登記、抵当権設定費用	約	250,000 円
銀行諸費用	【機関へお支払】 北陸 銀行の場合 ローン保証料 (返済期間 35 年 借入額 1,890 万円) 事務取扱手数料 ネット手数料	約	円 207,900 円 5,500 円
印紙代	【売買契約書に貼付(印紙税)】	約	10,000 円
火災保険	【保険会社へお支払】 保険契約期間 5 年、契約プランによって異なります。	約	200,000 円
その他	国土交通省指定瑕疵保険 (1000万円・5年間) 発行手数料 白アリ防除施工 (5年保証)		148,000 円 円
諸費用合計		約	874,775 円
合計金額	物件価格 + 諸費用	約	18,854,775 円

◆住宅ローン返済シュミレーション 借入額 1,890万円

北陸銀行/ほくぎん手数料定率型住宅ローン 3年固定金利特約型 年0.35%
満20歳以上50歳以下、一般団信、ボーナス払いなし

シュミレーション結果

お借入期間:25年	シュミレーションの前提	お借入金額	1890 万円
		(うちボーナスご返済分)	0 万円
		お借入期間	25 年
		金利	年 0.350 %
		毎月のご返済額 (ボーナス月以外のご返済額)	65,805 円

シュミレーション結果

お借入期間:30年	シュミレーションの前提	お借入金額	1890 万円
		(うちボーナスご返済分)	0 万円
		お借入期間	30 年
		金利	年 0.350 %
		毎月のご返済額 (ボーナス月以外のご返済額)	55,312 円

シュミレーション結果

お借入期間:35年	シュミレーションの前提	お借入金額	1890 万円
		(うちボーナスご返済分)	0 万円
		お借入期間	35 年
		金利	年 0.350 %
		毎月のご返済額 (ボーナス月以外のご返済額)	47,819 円

北陸銀行HPより引用